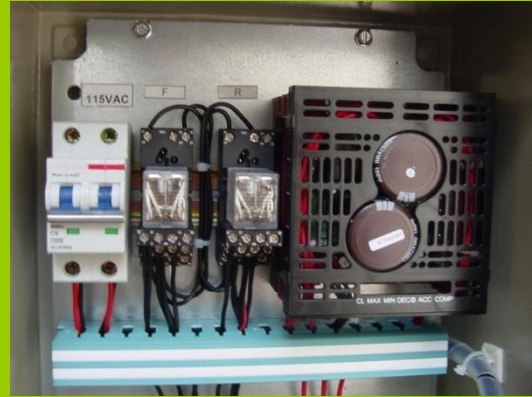
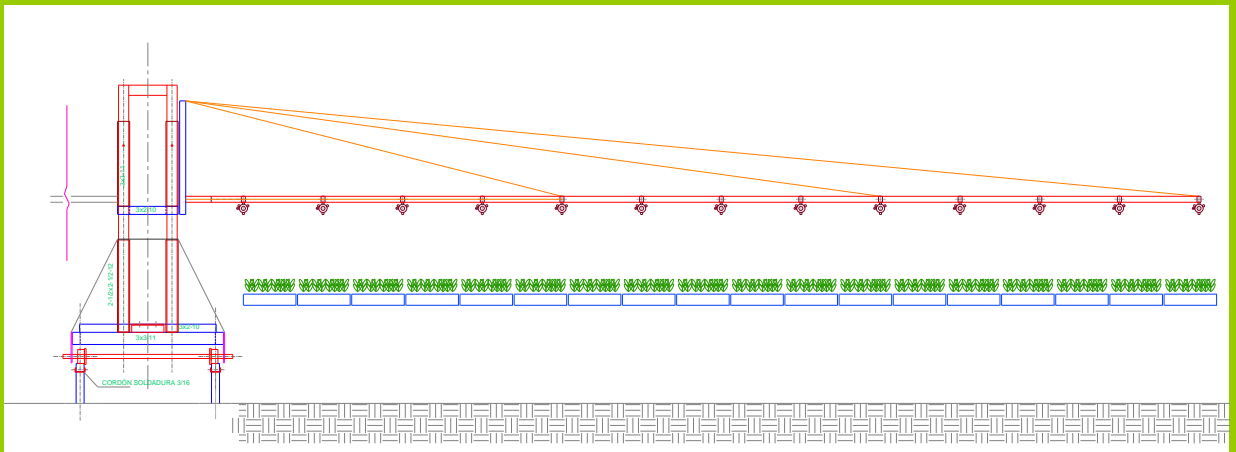


# robot aguilón de riego **fitotron**\* FX 44-LL





**FITOTRON FX 44-LL** es un sistema completo que consta de:

- 1) Puente/aguilón móvil, a base de tubo de acero galvanizado.
- 2) Rieles de perfil o tubo de acero montados al piso en el caso de viveros o mediante ménsulas a las columnas tratándose de invernaderos.
- 3) Mecanismo de tracción con moto-reductor
- 4) Sistema de aspersión incluyendo bomba, mangueras, conexiones y boquillas de aspersión,
- 5) Dosificador Dosmatic Advantage 0-2.5% y
- 6) Sistema de control electrónico de operación automática de velocidad variable.

### SISTEMA DE ASPERSIÓN

Barra húmeda de tubo de PVC cédula 80 de 10.50 m de largo con 26 cuerpos giratorios para 3 boquillas de acople rápido con puntas de cerámica a 52 cm de distancia c@c. En cada cuerpo se montan tres boquillas: a) patrón de aspersión en cono hueco y gasto 1 litro por minuto. b) cono lleno 1.5 lpm. c) abanico horizontal 2 lpm. Los cuerpos extremos llevan adicionalmente, en lugar de una de estas boquillas una conexión giratoria y dos boquillas que permiten aumentar y dirigir mejor la aspersión en las orillas.

La barra húmeda tiene válvulas que permiten segregar la aspersión a las mesetas de la izquierda o de la derecha o a ambas simultáneamente, y una tapa en el otro extremo para limpiar periódicamente las líneas. Para la dosificación de fertilizantes y agroquímicos, se dispone de un dosificador Dosmatic Advantage a base de motor de agua, que puede estar o no montado en el equipo. El agua para el aguilón se conduce por una manguera de polietileno de 25 mm [1"] de una toma al centro del recorrido del robot.

### MURETE

Murete en forma de "U" de 2.00 m de base y 1.30 m de altura, con cubierta a un agua como base para la acometida, protección y control eléctrico.

### COBERTIZO

Para proteger el tanque de agua, la bomba y el cuadro de filtrado y fertilización, a base de 4 postes de PTR con una altura de 3.00 m y 2 largueros de polín montén de 4" en caja. La cubierta a un agua con lámina Zintro galvanizada cal. 28, con 20% de pendiente.

### ALIMENTACIÓN HIDRÁULICA

Con las boquillas especificadas y a los rangos de velocidad prácticos del equipo, la lámina de agua proporcionada es de 14 a 29 mm por día de 10 horas, con un consumo de 14 a 29 m3/día.

### TANQUE DE AGUA Y LOSA

Tanque de agua de polietileno de 5,000 litros apoyado en losa de concreto de 2.50 x 3.00 m. con armado de malla electro soldada y apoyo de bomba y cuadro de fertilización.

### BOMBA CENTRÍFUGA

Con motor eléctrico monofásico de 2 HP y gasto de 120 lpm a 32 m de carga estática de agua, succión de 1-1/2 y descarga de 1-1/4. La bomba se fijará a la losa de concreto con taquetes expansivos para concreto y con tornillos de acero galvanizado.

### TUBERÍA DE RETORNO

En tubería de PVC hidráulico, para retornar el flujo del agua al tanque de agua, con válvula de control y manómetro de glicerina de 0-100 psi. Incluye soporte metálico.

### CUADRO DE FILTRADO Y FERTILIZACIÓN

Sobre línea principal de 1-1/2" e incluye filtro en línea tipo canasta, con cedazo de 80 mallas. Dosificador si no se monta en el Cuadro del Aguilón. Manómetros de glicerina 0-100 psi. Toma de agua de 3/4.

### ALIMENTACIÓN ELÉCTRICA - BOMBA DE RIEGO

Alimentación eléctrica en 1 Fase 110 V para la motobomba de riego. Incluye acometida eléctrica, instalación de protección en el centro de carga, y de ahí al motor de la bomba centrífuga.

### ALIMENTACIÓN ELÉCTRICA - ROBOT DE RIEGO

Alimentación eléctrica en 1 fase 115 V para alimentar el variador y moto-reductor. Incluye alimentación, protección y control. Cableado vía ducto de PVC pesado a 30 cm hasta el centro del recorrido y de ahí, por cable de uso rudo hasta el motor del puente de riego.

### CONTROL Y OPERACIÓN ROBOT

Panel de control, para la operación del motor del aguilón móvil de riego. Incluye interruptores para arranque y paro de la bomba e interruptor para arranque, paro y reversa así como ajuste de velocidad, entre 3 y 15 m/min. Incluye también 2 interruptores de límite, para detener e invertir la dirección de marcha del puente de riego en cada extremo del recorrido.

### INSTRUMENTACIÓN

OPCIONAL - Indicador de pH y CE o controlador de Ph/CE incluyendo bomba inyectora.

### ESPECIFICACIONES

Número Sistemas =	Variable
Ancho Aguilón [m] =	10.50 m est.
Largo Recorrido hasta [m] =	hasta 92 m
Cuerpos triples aspersión =	26
Boquillas =	82
Lámina mínima [mm/día 10 horas] =	14.40
Lámina máxima [mm/día 10 horas] =	28.80
Consumo mínimo [m3/día] =	17.20
Consumo máximo [m3/día] =	34.40

